

Vostro 14

5000 Series

Quick Start Guide

Priručnik za brzi početak rada

Gyors üzembe helyezési útmutató

Краткое руководство по началу работы

Priručnik za brzi start



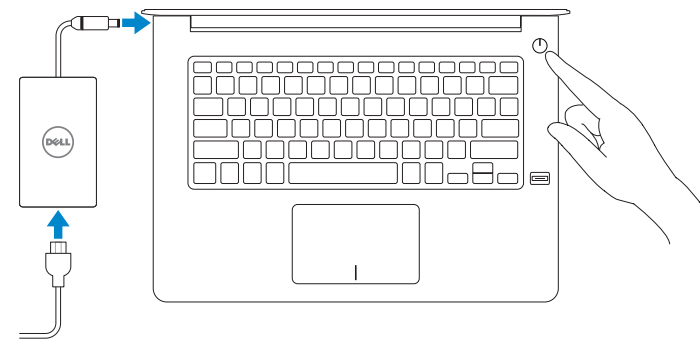
1 Connect the power adapter and press the power button

Priključite adapter za napajanje i pritisnite gumb za uključivanje/isključivanje

Csatlakoztassa a tápadaptert és nyomja meg a bekapcsológombot

Подключите адаптер источника питания и нажмите на кнопку питания

Povežite adapter za napajanje i pritisnite dugme za napajanje



2 Finish operating system setup

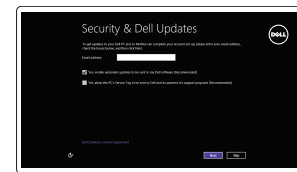
Završetak postavljanja operacijskog sustava

Fejezze be az operációs rendszer beállítását

Завершите настройку операционной системы

Završite sa podešavanjem operativnog sistema

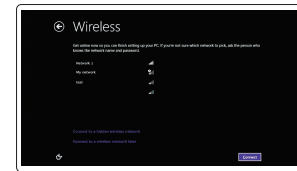
Windows 8.1



Enable security and updates

Omogućite sigurnost i ažuriranja
Kapcsolja be a számítógép védelmét és a frissítéseket

Включите службы обеспечения безопасности и автоматического обновления
Omogućite zaštitu i ažuriranja



Connect to your network

Spojite se na vašu mrežu

Kapcsolódjon a hálózathoz

Подключитесь к сети

Povežite sa svojom mrežom

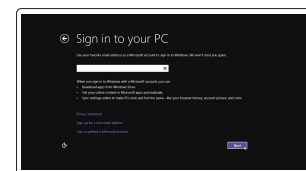
NOTE: If you are connecting to a secured wireless network, enter the password for the wireless network access when prompted.

NAPOMENA: Ako se povežete na sigurnu bežičnu mrežu, upišite zaporku za pristup bežičnoj mreži kad se to zatraži.

MEGJEGYZÉS: Ha egy biztonságos vezeték nélküli hálózathoz csatlakozik, adja meg annak jelszavát, amikor erre a vezeték nélküli hálózathoz való hozzáféréshez szükség van.

ПРИМЕЧАНИЕ: В случае подключения к защищенной беспроводной сети при появлении подсказки введите пароль для доступа к беспроводной сети.

NAPOMENA: Ako se povezivanje vrši na zaštićenu bežičnu mrežu, unesite lozinku za pristup bežičnoj mreži kada se to od vas zatraži.



Sign in to your Microsoft account or create a local account

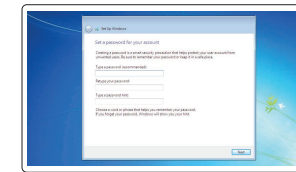
Prijavite se u Microsoft račun ili izradite lokalni račun

Jelentkezzen be a Microsoft fiókjába, vagy hozzon létre helyi fiókot

Войдите в учетную запись Microsoft или создайте локальную учетную запись

Prijavite se na svoj Microsoft nalog ili kreirajte lokalni nalog

Windows 7



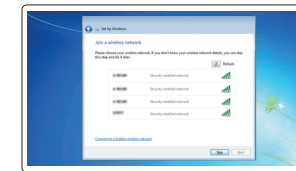
Set a password for Windows

Postavite zaporku za Windows

Állítson be jelszót a Windows-hoz

Установите пароль для Windows

Podesite lozinku za Windows



Connect to your network

Spojite se na vašu mrežu

Kapcsolódjon a hálózathoz

Подключитесь к сети

Povežite sa svojom mrežom

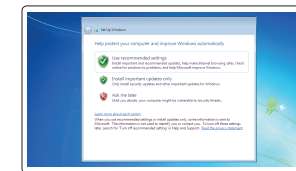
NOTE: If you are connecting to a secured wireless network, enter the password for the wireless network access when prompted.

NAPOMENA: Ako se povežete na sigurnu bežičnu mrežu, upišite zaporku za pristup bežičnoj mreži kad se to zatraži.

MEGJEGYZÉS: Ha egy biztonságos vezeték nélküli hálózathoz csatlakozik, adja meg annak jelszavát, amikor erre a vezeték nélküli hálózathoz való hozzáféréshez szükség van.

ПРИМЕЧАНИЕ: В случае подключения к защищенной беспроводной сети при появлении подсказки введите пароль для доступа к беспроводной сети.

NAPOMENA: Ako se povezivanje vrši na zaštićenu bežičnu mrežu, unesite lozinku za pristup bežičnoj mreži kada se to od vas zatraži.



Protect your computer

Zaštite svoje računalo

Védje számítógépét

Защитите свой компьютер

Zaštite svoj računar

Ubuntu

Follow the instructions on the screen to finish setup.

Za dovršetak postavljanja pratite upute na zaslonu.

A beállítás befejezéséhez kövesse a képernyőn megjelenő utasításokat.

Для завершения установки следуйте инструкциям на экране.

Pratite uputstva na ekranu da biste završili podešavanje.

Locate Dell apps in Windows 8.1

Locirajte Dell aplikacije u Windows 8.1

Keresse meg a Dell alkalmazásokat a Windows 8.1 alatt

Найдите приложения Dell в Windows 8.1

Pronađite Dell aplikacije u sistemu Windows 8.1



Register My Device

Register your computer

Registrierajte svoje računalo

Regisztrálja a számítógépét

Зарегистрируйте компьютер

Registrujte svoj računar



Dell Backup and Recovery

Backup, recover, repair, or restore your computer

Izrada sigurnosna kopija, obnova, popravak ili vraćanje računala

Készítsen biztonsági mentést, állítsa helyre, javítsa vagy állítsa helyre számítógépét

Выполните резервное копирование, восстановление или ремонт компьютера

Napravite rezervnu kopiju računara, oporavite, popravite ili vratite računar u prethodno stanje



Dell Data Protection | Protected Workspace

Protect your computer and data from advanced malware attacks

Zaštite svoje računalo i podatke od budućih zlonamjernih napada

Védje számítógépét és adatait az agresszív rosszindulatú szoftverek támadásai ellen

Защитите компьютер и данные от современных вредоносных атак

Zaštite računar i podatke od naprednih malver napada



Dell SupportAssist

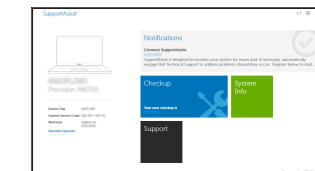
Check and update your computer

Provjerite i ažurirajte računalo

Ellenőrizze és frissítse számítógépét

Проверяйте и обновляйте свой компьютер

Proverite i ažurirajte računar



Product support and manuals

Podrška i priručnici za proizvod

Terméktámogatás és kézikönyvek

Техническая поддержка и руководства по продуктам

Podrška i uputstva za proizvod

Dell.com/support

Dell.com/support/manuals

Dell.com/support/windows

Dell.com/support/linux

Contact Dell

Kontaktirajte tvrtku Dell | Kapcsolatfelvétel a Dell-lel

Обратитесь в компанию Dell | Kontaktirajte Dell

Dell.com/contactdell

Regulatory and safety

Pravne informacije i sigurnost

Szabályozások és biztonság

Соответствие стандартам и технике безопасности

Regulatorene i bezbednosne informacije

Dell.com/regulatory_compliance

Regulatory model

Regulatorni model

Szabályozó modell

Модель согласно нормативной документации

Regulatorni model

P68G

Regulatory type

Regulatorna vrsta | Szabályozó típus

Тип согласно нормативной документации | Regulatorni tip

P68G001

Computer model

Model računala | Számítógép modell

Модель компьютера | Model računara

Vostro 14-5459



0574CNA00

© 2015 Dell Inc.

© 2015 Microsoft Corporation.

© 2015 Canonical Ltd.

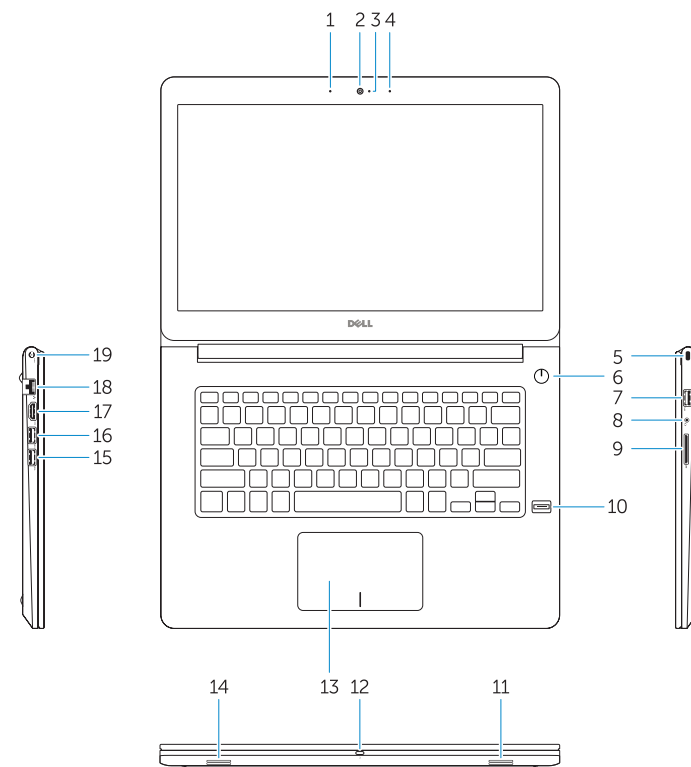


Printed in China.

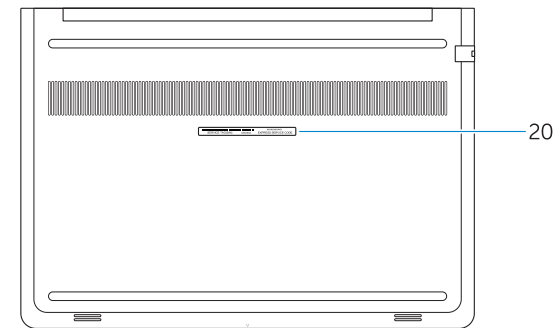
2015-08

Features

Značajke | Jellemzők | Характеристики | Funkcije



1. Microphone
2. Camera
3. Camera-status light
4. Microphone
5. Security-cable slot
6. Power button
7. USB 3.0 connector
8. Headset connector
9. SD card reader
10. Fingerprint reader (optional)
11. Speaker
12. Battery-status light
13. Touchpad
14. Speaker
15. USB 3.0 connector
16. USB 3.0 connector with PowerShare
17. HDMI connector
18. Network connector
19. Power connector
20. Service-tag label



1. Mikrofon
2. Kamera
3. Svjetlo statusa kamere
4. Mikrofon
5. Utor za sigurnosni kabel
6. Gumb za uključivanje/isključivanje
7. USB 3.0 priključak
8. Priključak za slušalice
9. Čitač SD kartice
10. Čitač otiska prsta (opcija)
11. Zvučnik
12. Svjetlo statusa baterije
13. Podloga osjetljiva na dodir
14. Zvučnik
15. USB 3.0 priključak
16. USB 3.0 priključak s PowerShare
17. HDMI priključak
18. Mrežni priključak
19. Priključak za napajanje
20. Najlepnica servisne oznake

1. Mikrofon
2. Kamera
3. Kamera állapot jelzőfény
4. Mikrofon
5. Biztonsági kábel foglalata
6. Bekapcsológomb
7. USB 3.0 csatlakozó
8. Fejhallgató csatlakozó
9. SD kártya olvasó
10. Ujjlenyomat leolvasó (opcionális)
11. Hangszóró
12. Akkumulátor állapot jelzőfény
13. Érintőpad
14. Hangszóró
15. USB 3.0 csatlakozó
16. USB 3.0 csatlakozó PowerShare-rel
17. HDMI csatlakozó
18. Hálózati csatlakozó
19. Tápcsatlakozó
20. Szervíz fül címke

1. Микрофон
2. Камера
3. Индикатор состояния камеры
4. Микрофон
5. Слот для защитного кабеля
6. Кнопка питания
7. Разъем USB 3.0
8. Разъем для наушников
9. Устройство чтения карт SD
10. Сканер отпечатков пальцев (дополнительно)

1. Mikrofon
2. Kamera
3. Svetlo za status kamere
4. Mikrofon
5. Slot za zaštitni kabl
6. Dugme za napajanje
7. USB 3.0 konektor
8. Konektor za slušalice
9. Čitač SD kartice
10. Čitač otiska prsta (opcija)

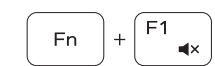
11. Динамик
12. Индикатор состояния батареи
13. Сенсорная панель
14. Динамик
15. Разъем USB 3.0
16. Разъем USB 3.0 с поддержкой функции PowerShare
17. Разъем HDMI
18. Сетевой разъем
19. Разъем питания
20. Метка обслуживания

11. Zvučnik
12. Svetlo za status baterije
13. Tabla osjetljiva na dodir
14. Zvučnik
15. USB 3.0 konektor
16. USB 3.0 konektor sa PowerShare funkcijom
17. HDMI konektor
18. Mrežni konektor
19. Konektor za napajanje
20. Nalepnica sa servisnom oznakom

Shortcut keys

Tipke prečaca | Billentyűkombinációk

Клавиши быстрого выбора команд | Tasterske prečice



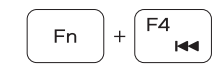
Mute audio
Isključi zvuk | Hang némítása
Отключить звук | Isključivanje zvuka



Decrease volume
Smanjenje glasnoće | Hangerő csökkentése
Уменьшить громкость | Smanjenje jačine zvuka



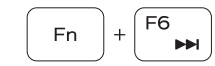
Increase volume
Povećanje glasnoće | Hangerő növelése
Увеличить громкость | Povećanje jačine zvuka



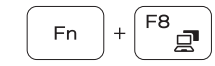
Previous track
Prethodna skladba | Előző zeneszám
Предыдущая дорожка | Prethodna numera



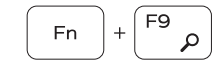
Play/Pause
Reprodukcija/Pauza | Lejátszás/Szünet
Воспроизведение/пауза | Reprodukció/Pauziranje



Next track
Slijedeća skladba | Következő zeneszám
Следующая дорожка | Sledeća numera



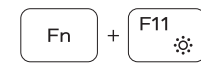
Extend display
Prošireni prikaz | Kijelző kiterjesztése
Расширить экран | Prošireni ekran



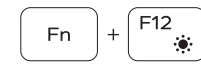
Search
Pretraži | Keresés
Поиск | Pretraga



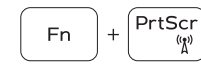
Backlit keyboard
Osvjetljenje tipkovnice
Háttérvilágítással ellátott billentyűzet
Клавиатура с подсветкой
Tastatura sa pozadinskim osvetljenjem



Decrease brightness
Smanjivanje svjetline | Fényerő csökkentése
Уменьшить яркость | Smanjenje osvetljenja



Increase brightness
Povećavanje svjetline | Fényerő növelése
Увеличить яркость | Povećanje osvetljenja



Turn off/on wireless
Isključi/uključi bežično
Vezeték nélküli funkció ki- vagy bekapcsolása
Включить или выключить беспроводное соединение
Isključivanje/uključivanje bežične funkcije

NOTE: For more information, see *Owner's Manual* at dell.com/support/manuals.

NAPOMENA: Za više informacija pogledajte *Korisnički priručnik* na dell.com/support/manuals.

MEGJEGYZÉS: Bővebb információért lásd: *A Tulajdonosi Kézikönyvet* a dell.com/support/manuals weboldalon.

ПРИМЕЧАНИЕ: Подробная информация представлена в разделе *Руководство пользователя* на сайте dell.com/support/manuals.

NAPOMENA: Za dodatne informacije pogledajte *Korisničko uputstvo* na lokaciji dell.com/support/manuals.

Create recovery media for Windows

Izradite medij za vraćanje sustava za Windows

Hozzon létre helyreállító adathordozót a Windows számára

Создайте носитель для восстановления системы для Windows

Kreirajte medijum za oporavak za Windows

In Windows search, type Recovery, click Create a recovery media, and follow the instructions on the screen.

U Windows tražilici utipkajte **Vraćanje**, kliknite na **Izradi medij za vraćanje** sustava i slijedite upute na zaslону.

A Windows keresőbe írja be **Helyreállítás**, kattintson a **Helyreállító adathordozót létrehozása** lehetőségre, és kövesse a képernyőn megjelenő utasításokat.

В поиске Windows введите Восстановление, нажмите Создать носитель для восстановления системы и следуйте инструкциям на экране.

U opciji za pretragu sistema Windows, unesite **Oporavak**, kliknite na **Kreiraj medijum za oporavak** i pratite uputstva na ekranу.